

Die korrekte Größe finden

Die richtige Größe ist entscheidend für die Funktionalität der Arbeitskleidung, den Komfort und Ihre Sicherheit. Viele Produkte aus dem Sortiment von MASCOT können sowohl von Herren als auch von Damen genutzt werden. Zusätzlich finden Sie Produkte, die speziell für Damen entworfen wurden, sowie eine Auswahl für Kinder.

Um die richtige Größe zu finden, benötigen Sie möglichst exakte Maße – lassen Sie sich also gerne von einer zweiten Person helfen. Messen Sie nah am Körper. Denken Sie auch an die Schrittlänge, da viele von MASCOTs Hosen in drei verschiedenen Schrittlängen erhältlich sind.

Als Frau stehen Ihnen mehrere Möglichkeiten zur Auswahl

Einen Teil des Sortiments von MASCOT gibt es in einer oder in mehreren Passformen. Wenn Sie sich für ein Produkt für Damen entscheiden, nehmen Sie zum Messen die Damenpassform und das Größenschema für Frauen als Grundlage. Ein Teil der Herrenprodukte passt Frauen ebenfalls. Wenn Sie ein Herrenprodukt auswählen, nehmen Sie zum Messen entsprechend die Herrenpassform und das Größenschema für Herren als Grundlage.

Nach Herrenpassform messen



Nach Damenpassform messen



H. Kopfumfang

Messen Sie den Kopfumfang.

P. Kragenweite

Rund um den Hals, ca. 1 cm über dem Schlüsselbein gemessen.

A. Brustumfang

An der breitesten Stelle der Brust gemessen.

K1. Taillenumfang

Messen Sie den Taillenumfang etwas oberhalb des Bauchnabels. Das Maßband muss eng anliegen.

K2. Taillenumfang

Messen Sie den Taillenumfang etwas unterhalb des Bauchnabels. Das Maßband muss eng anliegen.

K3. Taillenumfang

Messen Sie die Taillenweite dort, wo Ihre Taille am schmalsten ist. Die Taillenweite wird zusammen mit der Hüftweite zur Ermittlung der Passform verwendet: DIAMOND oder PEARL.

L1. Hüftumfang

Messen Sie den Umfang am breitesten Punkt der Hüfte.

L2. Hüftumfang

Wird bei geschlossenen Beinen dort gemessen, wo die Hüfte am breitesten ist. Bei den Damenprodukten von MASCOT bestimmt die Hüftweite, welche Größe Sie wählen sollten.

E. Schrittlänge

Die Schrittlänge wird an der Innenseite des Beins vom Schritt bis zum Boden (barfuß) gemessen.

E1. Schrittlänge (Produktmaß)

Die Schrittlänge E1 gibt das Produktmaß an. Dies wird auf der Innenseite des Produkts vom Schritt bis zum Saum unten gemessen.

T. Höhe

Ihre Höhe vom Scheitel bis zur Fußsohle.

**Probieren Sie die Kleidung an!
So können Sie sichergehen, dass die Kleidung richtig sitzt.**

So lesen Sie Ihre Größe aus dem Schema ab

HERREN

T-Shirts, Sweatshirts, Jacken und sonstige Oberteile, sowie Overalls.

	C42	C43	C44	C45	C46	C47	C48	C49	C50	C51	C52	C54	C56	C58	C60	C62	C64	C66	C68	C70	C72	C74
	XXS		XS		S				M		L		XL	2XL		3XL		4XL		5XL		6XL
A - Brustumfang (cm)	84	86	88	90	92	94	96	98	100	102	104	108	112	116	120	124	128	132	136	140	144	148
A - Brustumfang (inch)	33		34.5		36		38		39.5		41	42.5	44	45.5	47	49	50.5	52	53.5	55	56.5	58

Hemden (Arbeitshemd)

	C42	C43	C44	C45	C46	C47	C48	C49	C50	C51	C52	C54	C56	C58	C60	C62	C64	C66	C68	C70	C72
	XXS		XS		S				M		L		XL	2XL		3XL		4XL		5XL	
P - Halsumfang (cm)					37-38				39-40		41-42		43-44	45-46		47-48	49-50		51-52		53-54
P - Halsumfang (inch)					14.5				15.5		16.5		17.5	18		19	19.5		20		21

Hosen/Latzhosen

EU	C42	C43	C44	C45	C46	C47	C48	C49	C50	C51	C52	C54	C56	C58	C60	C62	C64	C66	C68	C70	C72	C74
UK/US	27	28	28.5	29.5	30.5	31.5	32.5	33.5	34.5	35.5	36.5	38.5	40.5	42.5	44.5	46.5	48.5	50.5	52.5	54.5	56.5	58
F	36	37	38	39	40	41	42	43	44	45	46	48	50	52	54	56	58	60	62	64	66	68
	XXS		XS		S				M		L		XL	2XL		3XL		4XL		5XL		6XL
K1/K2 - Taillenumfang (cm)*	68	70	73	75	78	80	83	85	88	90	93	98	103	108	113	118	123	128	133	138	143	148
K1/K2 - Taillenumfang (inch)*	27	28	28.5	29.5	30.5	31.5	32.5	33.5	34.5	35.5	36.5	38.5	40.5	42.5	44.5	46.5	48.5	50.5	52.5	54.5	56.5	58
L1 - Hüftumfang (cm)	90	92	94	96	98	100	102	104	106	108	110	114	118	122	126	130	134	138	142	146	150	154
L1 - Hüftumfang (inch)	35.5	36	37	38	38.5	39.5	40	41	41.5	42.5	43	45	46.5	48	49.5	51	52.5	54	56	57.5	59	60.5

*Latzhosen sind nicht in ungeraden Größen erhältlich.

E - Schrittlänge (cm)	76	82	90
E - Schrittlänge (inch)	30	32	35

Shorts

E1 - Beinlänge, Produktmaße (cm)	24	29
E1 - Beinlänge, Produktmaße (Zoll)	9	11

Jeans

K1/K2 - Taillenumfang (inch)	29	30	31	32	33	34	36	38	40
K1/K2 - Taillenumfang (cm)	73	76	78.5	81	83.5	86	91	96	101

E - Schrittlänge (inch)	30	32	34	36
E - Schrittlänge (cm)	76	82	87	92

Kopfbedeckungen

	S	M	L	XL	2XL					
H - Kopfumfang (cm)	54	55	56	57	58	59	60	61	62	63
H - Kopfumfang (inch)	21	21.5	22	22.5	23	23.25	23.5	24	24.5	25

DAMEN

Das MASCOT-Sortiment bietet Produkte speziell für Damen.

Oberteile										
	XS	S	M	L	XL	2XL	3XL	4XL	5XL	6XL
A - Brustumfang (cm)	76	82	88	96	104	112	120	128	136	144
A - Brustumfang (inch)	30	32	34.5	37.5	41	44	47	50.5	53.5	56.5
L2 - Hüftumfang (cm)	86	92	100	108	116	124	132	140	148	156
L2 - Hüftumfang (inch)	34	36	39.5	42.5	45.5	49	52	55	58	61.5

Sie finden hier Damenhosen, Shorts und Röcke von MASCOT in zwei verschiedenen Passformen. Welche Passform die richtige für Sie ist, hängt von Ihren Körpermaßen ab. Die beiden Passformen heißen: DIAMOND und PEARL.

In zwei einfachen Schritten finden Sie Hosen, Röcke und Shorts, die Ihnen perfekt passen.

1) Finden Sie Ihre Passform

Die richtige MASCOT-Passform orientiert sich am Verhältnis zwischen der Taillenweite (dort gemessen, wo die Taille am schmalsten ist) und der Hüftweite (dort gemessen, wo die Hüfte am breitesten ist).

Eine Faustregel lautet: Wenn der Unterschied zwischen der Taillen- und Hüftweite mehr als 20 cm beträgt, sollte die DIAMOND-Passform gewählt werden. Wenn der Unterschied zwischen Taillen- und Hüftweite weniger als 20 cm beträgt, ist die PEARL-Passform die richtige.

2) Finden Sie Ihre Größe

Ihre Größe stellen Sie fest, indem Sie Ihre Hüftweite dort messen, wo die Hüfte am breitesten ist. Die Hüftweite wird bei geschlossenen Beinen gemessen. Sehen Sie sich die Tabelle an, die unterhalb Ihrer Passform gezeigt wird: Ausgehend von der Hüftweite können Sie dann in der Tabelle Ihre Größe ablesen.

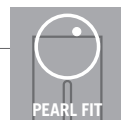


Damenhosen und Röcke

DIAMOND-Schnitt: Taillenumfang und Hüftumfang weichen um mehr als 20 cm voneinander ab.

EU		C34	C36	C38	C40	C42	C44	C46	C48	C50	C52	C54	C56
UK		UK6	UK8	UK10	UK12	UK14	UK16	UK18	UK20	UK22	UK24	UK26	UK28
F		34	36	38	40	42	44	46	48	50	52	54	56
	XS	S	M		L		XL	2XL		3XL	4XL	5XL	6XL
K3 - Taillenumfang (cm)	70	74	78	82	86	90	94	98	104	110	116	122	128
K3 - Taillenumfang (inch)	27.5	29	30.5	32	34	35.5	37	38.5	41	43.5	45.5	48	50.5
L2 - Hüftumfang (cm)	96	100	104	108	112	116	120	124	130	136	142	148	154
L2 - Hüftumfang (inch)	37.5	39.5	41	42.5	44	45.5	47	49	51	53.5	56	58	60.5

*XS ist nur in MASCOT® FOOD & CARE verfügbar.



Damenhosen und Röcke

PEARL-Schnitt: Unterschied zwischen Taillenumfang und Hüftumfang ist geringen als 20 cm.

EU		C34	C36	C38	C40	C42	C44	C46	C48	C50	C52	C54	C56
UK		UK6	UK8	UK10	UK12	UK14	UK16	UK18	UK20	UK22	UK24	UK26	UK28
F		36	38	40	42	44	46	48	50	52	54	56	58
	XS	S	M		L		XL	2XL		3XL	4XL	5XL	6XL
K3 - Taillenumfang (cm)	74	78	82	86	90	94	98	104	110	116	122	128	136
K3 - Taillenumfang (inch)	29	30.5	32	34	35.5	37	38.5	41	43.5	45.5	48	50.5	53.5
L2 - Hüftumfang (cm)	92	95	98	101	104	107	110	115	120	125	130	135	140
L2 - Hüftumfang (inch)	36	37.5	38.5	39.5	41	42	43.5	45	47	49	51	53	55

*XS ist nur in MASCOT® FOOD & CARE verfügbar.

E - Schrittlänge (cm)	76	82
E - Schrittlänge (inch)	30	32

KINDER

MASCOTs Sortiment umfasst auch Produkte für Kinder. Um die richtige Größe zu finden, nutzen Sie die Größe des Kindes als Ausgangspunkt.

Kinder						
Höhe (cm)	104	116	128	140	152	164
Alter (Jahre)	3-4	5-6	7-8	9-10	11-12	13-14
Brustumfang (cm)	54	58	62	68	74	80
Brustumfang (inch)	21	23	24.5	26.5	29	31.5
Taillenumfang (cm)	50	52	54	58	62	66
Taillenumfang (inch)	19.5	20.5	21.5	23	24.5	26
Hüftumfang (cm)	58	62	66	72	78	84
Hüftumfang (inch)	23	24.5	26	28.5	30.5	33

SCHUHE

Ihre Schuhe tragen Sie täglich viele Stunden. Daher sollten Sie bei der Wahl Ihres Schuhwerks besondere Sorgfalt walten lassen. Schuhgrößen können ein bisschen variieren. Deshalb raten wir dazu, Schuhe vor dem Kauf anzuprobieren. So gehen Sie sicher, dass Sie die richtige Größe wählen und Schuhe erhalten, die Ihren Füßen wirklich passen.

Das Größenschema von MASCOT geht zunächst von Standardwerten aus. Schuhwerk in den kleineren Größen 35 bis 41 ist etwas schmaler (Weite 8) als in den größeren Größen 39 bis 50 (Weite 10 und Weite 11).

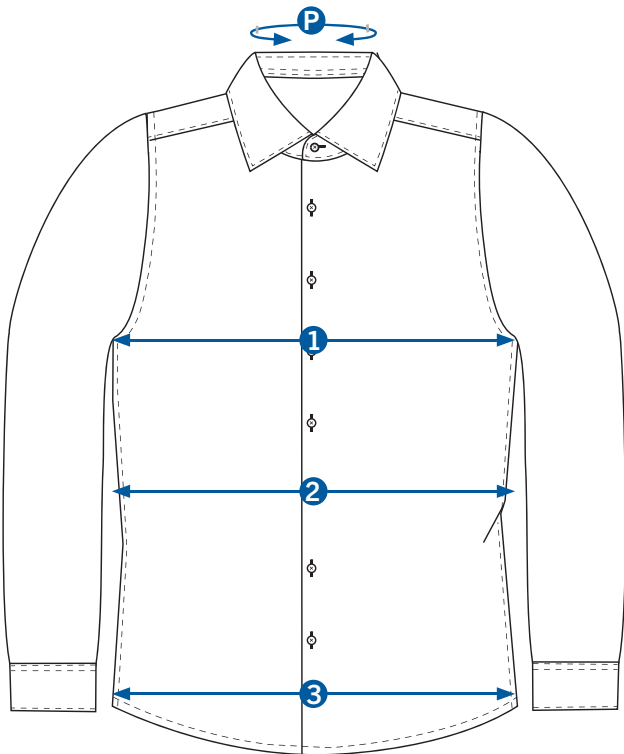
Schuhe																
EU Größe	35	36	37	38	39	40	41	42	43	44	45	46	47	48	49	50
UK Größe	2.5	3.5	4	5	6	6.5	7	8	9	10	10.5	11	12	13	14	15
US Größe, Herren	4	5	5.5	6.5	7	7.5	8	9	10	11	11.5	12	13	14	15	16

HERREN

So finden Sie Ihre Hemdengröße

Im MASCOT-Sortiment finden Sie eine Auswahl an klassischen Hemden für Herren. Die Hemden sind in verschiedenen Passformen und in den Qualitäten Basic, Premium und Signature erhältlich.

Um die richtige Größe zu finden, können Sie die Maße eines Ihrer Hemden nutzen. Vergleichen Sie diese Maße mit den Angaben in der Maßtabelle für die von Ihnen gewünschte Passform und wählen Sie Ihre Größe aus.



P Kragenweite

Ihr Halsumfang. Rund um den Hals, ca. 1 cm über dem Schlüsselbein gemessen.

1 Brustumfang

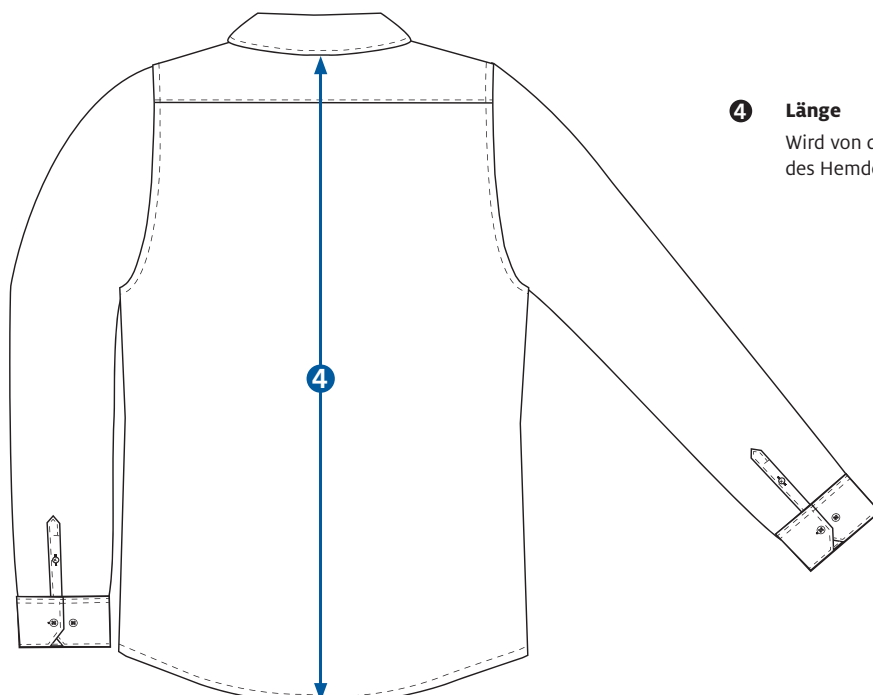
Wird unter der Achselhöhle gemessen. Multiplizieren Sie den Wert mit zwei, um das Gesamtmaß zu erhalten.

2 Taillenumfang

Wird an der schmalsten Stelle des Hemdes gemessen. Multiplizieren Sie den Wert mit zwei, um das Gesamtmaß zu erhalten.

3 Unterkante

Wird in einer geraden Linie am unteren Rand des Hemdes gemessen. Multiplizieren Sie den Wert mit zwei, um das Gesamtmaß zu erhalten.



4 Länge

Wird von der Unterkante des Kragens bis zum unteren Rand des Hemdes gemessen.

Hemden – Schmale Passform								
EU Größe	37	38	39	40	41	42	43	44
	37-38		39-40		41-42		43-44	
UK/US Größe	14.5	15	15.5	15.5	16	16.5	17	17.5
	14.5-15		15.5		16-16.5		17-17.5	
F Größe	37	38	39	40	41	42	43	44
	37-38		39-40		41-42		43-44	
P – Kragenweite (cm)	37	38	39	40	41	42	43	44
P – Kragenweite (inch)	14.5	15	15.5	15.5	16	16.5	17	17.5
1 – Brustumfang (cm)	102	102	108	108	114	114	122	122
1 – Brustumfang (inch)	40	40	42.5	42.5	45	45	48	48
2 – Taillenumfang (cm)	94	94	100	100	106	106	114	114
2 – Taillenumfang (inch)	37	37	39.5	39.5	41.5	41.5	45	45
3 – Unterkante (cm)	98	98	104	104	110	110	118	118
3 – Unterkante (inch)	38.5	38.5	41	41	43.5	43.5	46.5	46.5
4 – Länge (cm)	79	79	80	80	81	81	82	82
4 – Länge (inch)	31	31	31.5	31.5	32	32	32.5	32.5

Hemden – Moderne Passform												
EU Größe	37	38	39	40	41	42	43	44	45	46	47	48
	37-38		39-40		41-42		43-44		45-46		47-48	
UK/US Größe	14.5	15	15.5	15.5	16	16.5	17	17.5	17.5	18	18.5	19
	14.5-15		15.5		16-16.5		17-17.5		17.2-18		18.5-19	
F Größe	37	38	39	40	41	42	43	44	45	46	47	48
	37-38		39-40		41-42		43-44		45-46		47-48	
P – Kragenweite (cm)	37	38	39	40	41	42	43	44	45	46	47	48
P – Kragenweite (inch)	14.5	15	15.5	15.5	16	16.5	17	17.5	17.5	18	18.5	19
1 – Brustumfang (cm)	108	108	114	114	120	120	128	128	136	136	144	144
1 – Brustumfang (inch)	42.5	42.5	45	45	47	47	50.5	50.5	53.5	53.5	56.5	56.5
2 – Taillenumfang (cm)	102	102	108	108	114	114	122	122	130	130	138	138
2 – Taillenumfang (inch)	40	40	42.5	42.5	45	45	48	48	51	51	54.5	54.5
3 – Unterkante (cm)	106	106	112	112	118	118	126	126	134	134	142	142
3 – Unterkante (inch)	41.5	41.5	44	44	46.5	46.5	49.5	49.5	53	53	56	56
4 – Länge (cm)	79	79	80	80	81	81	82	82	83	83	84	84
4 – Länge (inch)	31	31	31.5	31.5	32	32	32.5	32.5	32.5	32.5	33	33

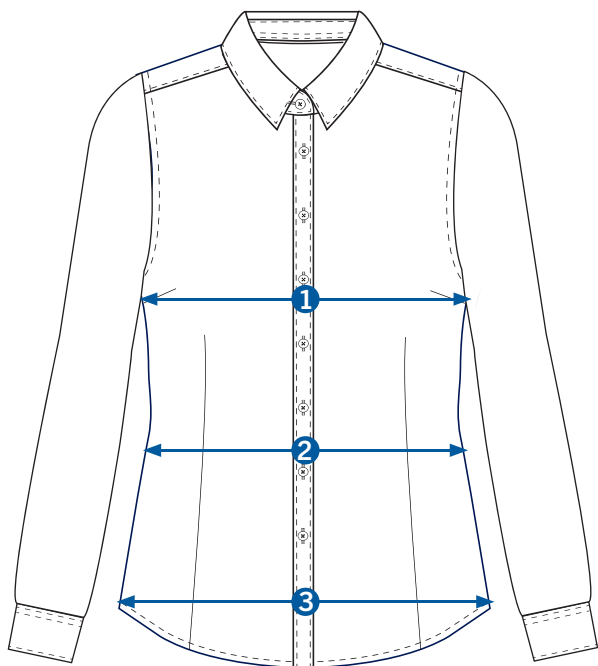
Hemden – Klassische Passform													
EU Größe	40	41	42	43	44	45	46	47	48	49	50		
	39-40		41-42		43-44		45-46		47-48		49-50		51-52
UK/US Größe	15.5	16	16.5	17	17.5	17.5	18	18.5	19	19.5	19.5		
	15.5	16-16.5		17-17.5		17.2-18		18.5-19		19.5		20	20.5-21
F Größe	40	41	42	43	44	45	46	47	48	49	50		
	39-40		41-42		43-44		45-46		47-48		49-50		51-52
P – Kragenweite (cm)	40	41	42	43	44	45	46	47	48	49	50	52	54
P – Kragenweite (inch)	15.5	16	16.5	17	17.5	17.5	18	18.5	19	19.5	19.5	20.5	21.5
1 – Brustumfang (cm)	120	126	126	134	134	142	142	150	150	158	158	166	174
1 – Brustumfang (inch)	47	50	50	53	53	56	56	59	59	62	62	65.5	68.5
2 – Taillenumfang (cm)	120	126	126	134	134	142	142	150	150	158	158	166	174
2 – Taillenumfang (inch)	47	49.5	49.5	53	53	56	56	59	59	62	62	65.5	68.5
3 – Unterkante (cm)	120	126	126	134	134	142	142	150	150	158	158	166	174
3 – Unterkante (inch)	47	49.5	49.5	53	53	56	56	59	59	62	62	65.5	68.5
4 – Länge (cm)	80	81	81	82	82	83	83	84	84	84	84	84	84
4 – Länge (inch)	31.5	32	32	32.5	32.5	32.5	32.5	33	33	33	33	33	33

DAMEN

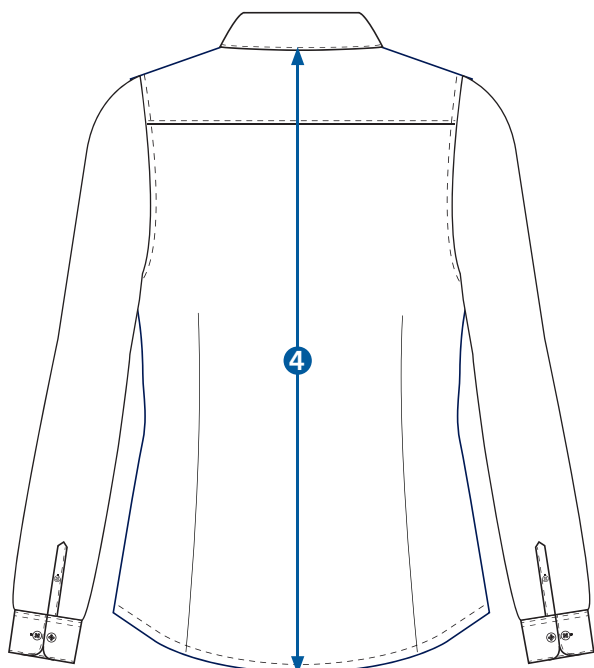
So finden Sie Ihre Hemdengröße

Im MASCOT-Sortiment finden Sie eine Auswahl an klassischen Hemden für Damen. Die Hemden sind in verschiedenen Passformen und in den Qualitäten Basic und Premium erhältlich.

Um die richtige Größe zu finden, können Sie die Maße eines Ihrer Hemden nutzen. Vergleichen Sie diese Maße mit den Angaben in der Maßtabelle für die von Ihnen gewünschte Passform und wählen Sie Ihre Größe aus.



- 1 Brustumfang**
Wird unter der Achselhöhle gemessen. Multiplizieren Sie den Wert mit zwei, um das Gesamtmaß zu erhalten.
- 2 Taillenumfang**
Wird an der schmalsten Stelle des Hemdes gemessen. Multiplizieren Sie den Wert mit zwei, um das Gesamtmaß zu erhalten.
- 3 Unterkante**
Wird in einer geraden Linie am unteren Rand des Hemdes gemessen. Multiplizieren Sie den Wert mit zwei, um das Gesamtmaß zu erhalten.



- 4 Länge**
Wird von der Unterkante des Kragens bis zum unteren Rand des Hemdes gemessen.

Hemden – Moderne Passform							
EU Größe	34	36	38	40	42	44	46
UK Größe	6	8	10	12	14	16	18
US Größe	2	4	6	8	10	12	14
F Größe	36	38	40	42	44	46	48
1 – Brustumfang (cm)	88	92	96	100	104	108	112
1 – Brustumfang (inch)	34.5	36	37.5	39	40.5	42.5	44
2 – Taillenumfang (cm)	76	80	84	88	92	96	100
2 – Taillenumfang (inch)	30	31.5	33	34.5	36	37.5	39
3 – Unterkante (cm)	92	96	100	104	108	112	116
3 – Unterkante (inch)	36	38	39	40.5	42.5	44	45.5
4 – Länge (cm)	64	65	66	67	68	69	70
4 – Länge (inch)	25	25.5	25.5	26	26	27	27.5

Hemden – Klassische Passform										
EU Größe	34	36	38	40	42	44	46	48	50	52
UK Größe	6	8	10	12	14	16	18	20	22	24
US Größe	2	4	6	8	10	12	14	16	18	20
F Größe	36	38	40	42	44	46	48	50	52	54
1 – Brustumfang (cm)	94	98	102	106	110	114	118	124	130	136
1 – Brustumfang (inch)	37	38.5	40	41.5	43	44.5	46	48.5	51	53.5
2 – Taillenumfang (cm)	88	92	96	100	104	108	112	118	124	130
2 – Taillenumfang (inch)	34.5	36	37.5	39	40.5	42.5	44	46	48.5	51
3 – Unterkante (cm)	98	102	106	110	114	118	122	128	134	140
3 – Unterkante (inch)	38.5	40	41.5	43	44.5	46	48	50	52.5	55
4 – Länge (cm)	64	65	66	67	68	69	70	71	72	73
4 – Länge (inch)	25	25.5	25.5	26	26	27	27.5	27.5	28	28.5